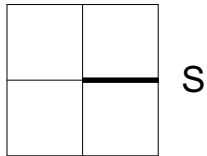
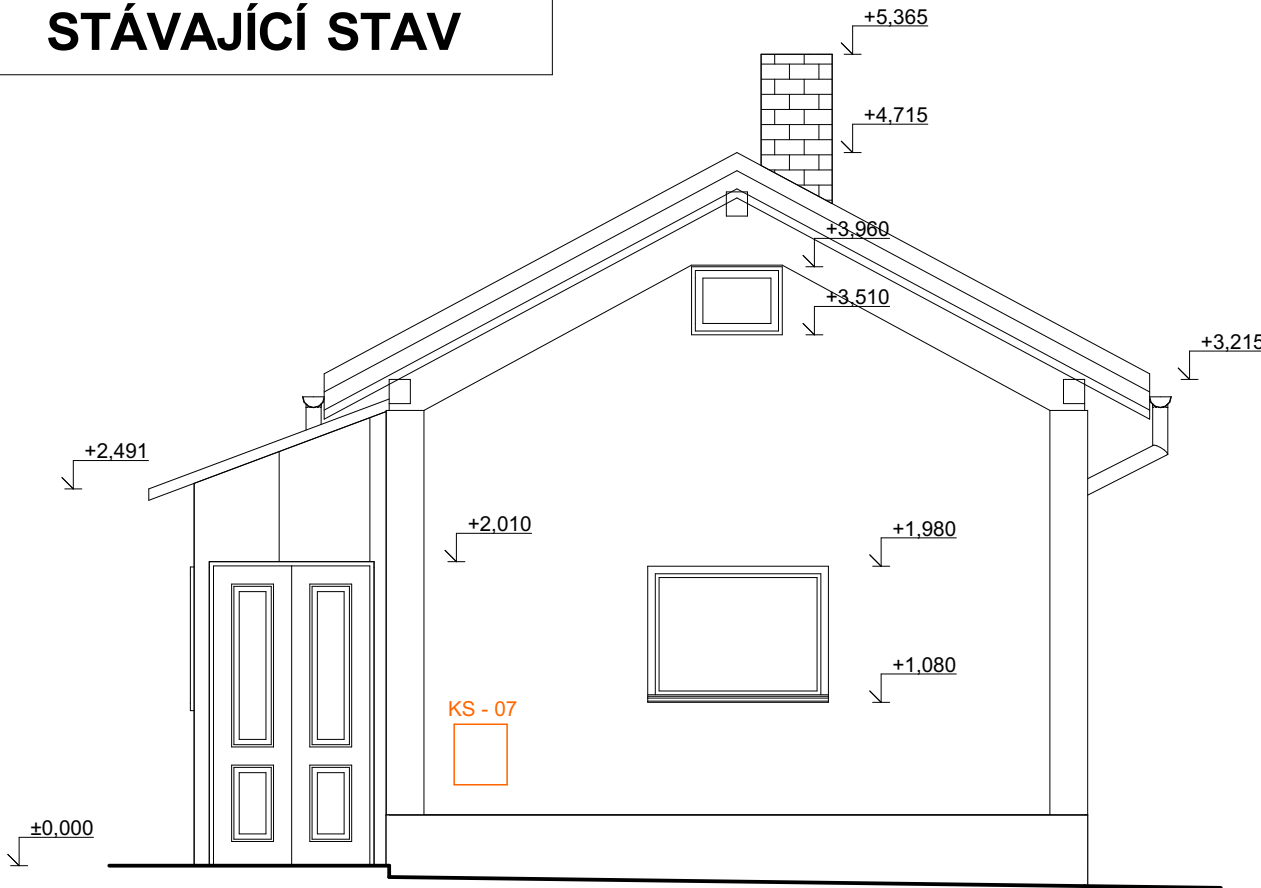



POHLED VÝCHODNÍ
STÁVAJÍCÍ STAV

POHLED ZÁPADNÍ
STÁVAJÍCÍ STAV



S

4. DÍLČÍ ETAPA - PŘEDÁNÍ KOMPLETNÍ PD

VYPRACOVAL		KONTROLOVAL		OPRAVNĚNÁ OSOBA				ČÍSLO VÝTIKU	
Pavel Šustr		Bc. Luděk Nedělka		Ing. Milan Oplíšťil					
STAVEBNÍK	Správa železnic, státní organizace, Oblastní ředitelství Brno, Správa pozemních staveb, Kounicova 688/26, 611 43, Brno Veveří, IČO: 70994234					DATUM		03/2021	
NÁZEV AKCE	Dačice ST oprava			MÍSTO AKCE		REVIZE			
NÁZEV ČÁSTI	E.2.1. STAVEBNÍ ČÁST E.2.1.1 STÁVAJÍCÍ STAV STAVEBNÍ OBJEKT SO-01.01.03 ÚTULEK SNV			Dačice		ÚČEL		D P S	
				Č. POPISNÉ		---		MĚŘÍTKO	
				Č. POZEMKU		1429		1:50	
				KAT. ÚZEMÍ		Dačice [624403]		FORMÁT	
						KÓTY V		MM	
								2x A4	
OBSAH VÝKRESU	POHLEDY					INT. ČÍSLO		POŘ. ČÍSLO	
						I230020019		E.2.1.1.5	